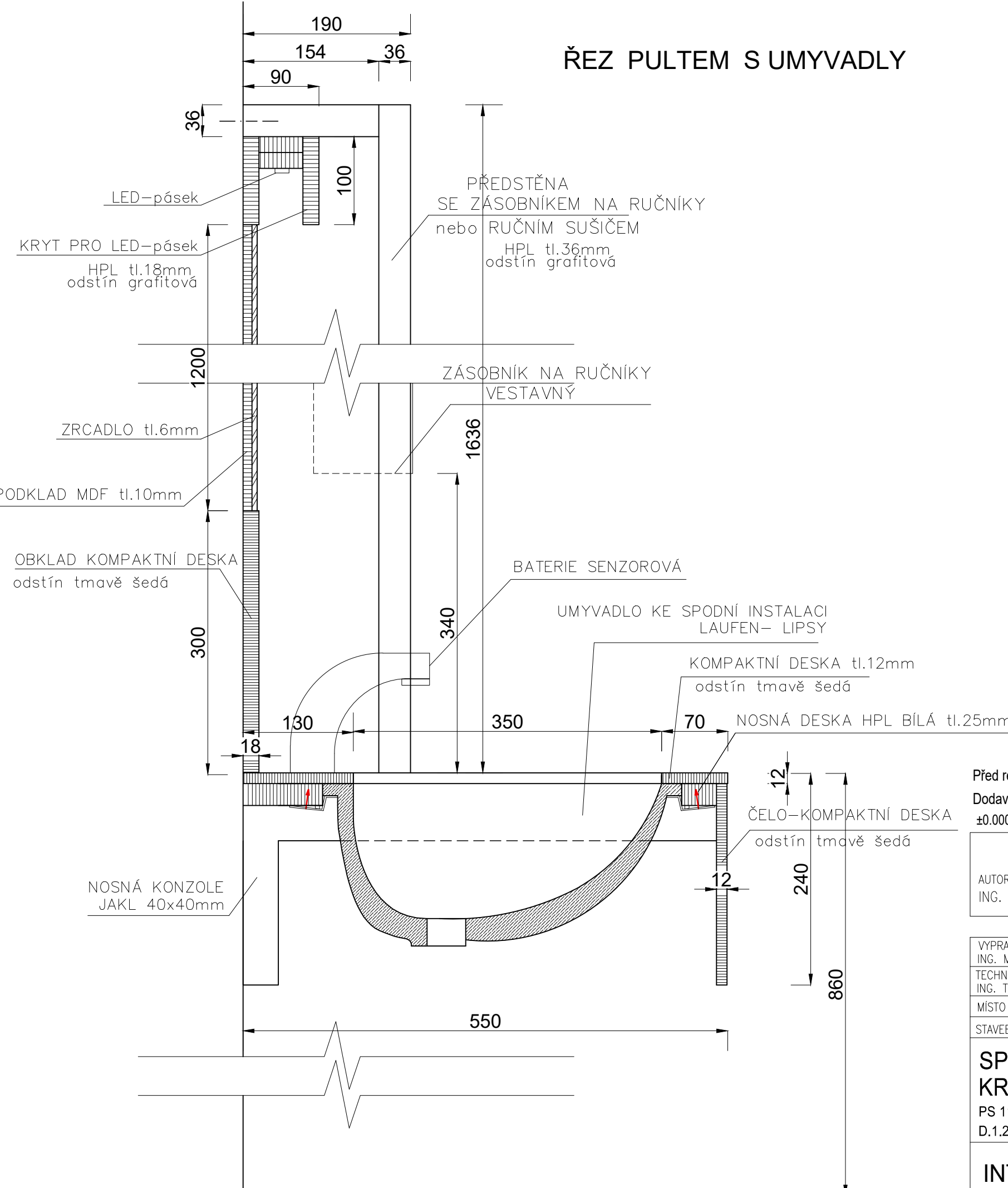


## ŘEZ PULTEM S UMYVADLY



PROVEDENÍ :

PŘEDSTĚNY PRO SUŠÁKY A PRO ZÁSOBNÍKY PRO PAPIROVÉ RUČNÍKY

HPL GRAFITOVÁ ŠEDÁ

- např. odstín FUNDERMAX 0077

KRYTY PRO LED-pásek nad zrcadlem

HPL GRAFITOVÁ ŠEDÁ

- např. odstín FUNDERMAX 0077

PULT S UMYVADLY

KOMPAKTNÍ DESKA TMAVĚ ŠEDÁ

- např. odstín FUNDERMAX 0075

**INT17**

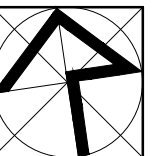
m.č.208 / 1 sestava

Před realizací nutno všechny rozměry ověřit dle skutečného provedení stavby!

**Dodavatel/výrobce zpracuje detailní výrobní dokumentaci, kterou odsouhlasí s architektem a investorem stavby !**

$$\pm 0.000 = 476.70 \text{ m n.m. Bpv (1.NP SO 102)}$$

AUTOR :  
ING. ARCH. JAROSLAV ŠEVČÍK



VYPRACOVALA ING. M. JOSEFIKOVÁ		ODP.PROJ.PROFESE ING.ARCH. J.ŠEVČÍK		KONTROLOVAL ING.ARCH. J.ŠEVČÍK		HL.INŽ.PROJEKTU ING.P. ŠEVELA		<div><div>CENTROPROJEKT GROUP a. s. ŠTEFÁNIKOVA 167 760 30 ZLÍN</div></div>							
TECHNOLOGIE BAZÉNŮ ING. T. SVOBODA				ARCHITEKT ING.ARCH. J.ŠEVČÍK											
MÍSTO STAVBY: VRCHLABÍ															
STAVEBNÍK: MĚSTO VRCHLABÍ, Zámek č.p.1, 543 01 VRCHLABÍ															
<div><h1>SPORTOVNĚ REKREAČNÍ AREÁL VEJSPLACHY</h1><h2>KRYTÝ BAZÉN VČETNĚ INFRASTRUKTURY</h2><h3>PS 110 - INTERIÉR</h3><h4>D.1.2 VYBAVENÍ INTERIÉROVÝMI PRVKY</h4></div>								FORMÁT		2 A4					
								DATUM		04.2020					
								STUPEŇ		DPS					
								MĚŘITKO		1:5					
								ZAK.ČÍSLO:		181566					
INT 17- PULT S UMYVADLY								ARCHIVNÍ KÓD		PROF.		ČÍS.VÝKRESU		DOD.	
								D1J		A		214			